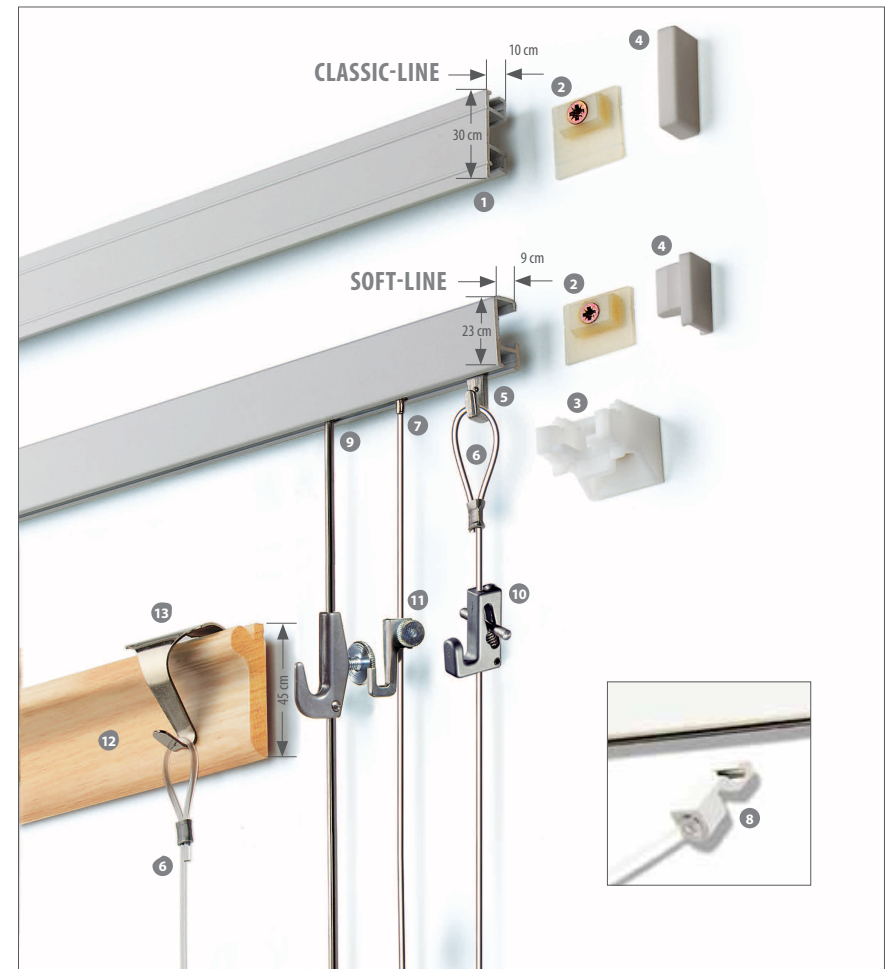


Gebrauchs- und Montageanleitung

BILDAUFHÄNGUNG



- | | |
|---|---|
| 1 VERBLENDER GLEITBEREICH | 8 SNAKE-GLEITER |
| 2 WANDKLEMME UND SCHIENENVERBINDER | 9 STABAUFHÄNGUNG MIT MAXI-SPEZIAL BILDERHAKEN |
| 3 DECKENKLEMME - NUR FÜR DECKENMONTAGE ERFORDERLICH | 10 MINI-MAGIC BILDERHAKEN |
| 4 ENDECKEL | 11 MINI BILDERHAKEN |
| 5 GLEITHAKEN | 12 HOLZ-GALERIELEISTE |
| 6 PERLONSEIL MIT SCHLAUFE | 13 GEMÄLDEHAKEN |
| 7 PERLONSEIL MIT TELLERGLEITER | |



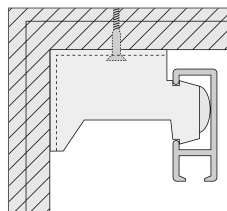
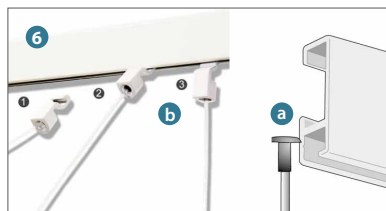
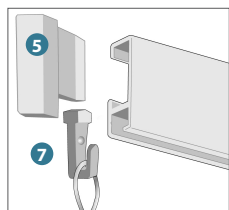
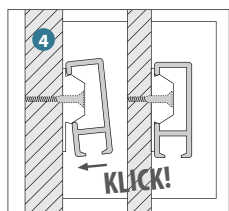
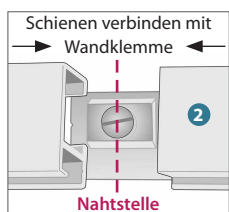
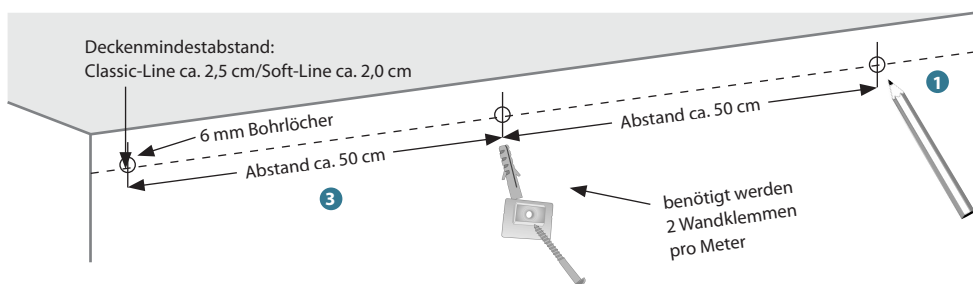
ASP-Galeriebedarf GmbH | Sinstorfer Kirchweg 74-92 | 21077 Hamburg
 Tel.: +49 40 85322440 | Fax: +49 40 85322449
 info@galeriebedarf.com | www.galeriebedarf.com



MONTAGESERVICE

Gerne unterbreiten wir Ihnen ein Angebot für die Galerieschienenmontage durch unsere Spezialisten.

Montagetipps



ANWENDUNGS- UND MONTAGETIPPS

- 1 Am besten erstmal eine Bohrlinie an die Wand zeichnen. Bei CLASSIC-LINE ca. 2,5 cm, bei SOFT-LINE ca. 2 cm unterhalb der Decke.
- 2 Sollen zwei Schienen aneinandergesetzt werden, sind die Nahtstellen auf der Bohrlinie zu markieren.
- 3 Anschließend ca. alle 50 cm die Löcher zur Befestigung der Wandklammen bohren (6mm), die Dübel eindrücken und die Wandklammen festschrauben. Dabei die Nahtstellen nicht vergessen!
- 4 Zum Schluss die Schienen durch einen leichten Schlag mit der Hand auf die Klappen drücken. Bitte berücksichtigen Sie an den Enden einen Spalt zum Einführen von Gleitern oder Perlonseilen mit Tellergleitern in die Schiene.
- 5 Ist das Profil eines Schienenendes sichtbar, sollten Enddeckel für den optischen Abschluss verwendet werden.
- 6 Perlonseile mit Tellergleitern mit zwei Funktionen:
 - a) Sie können direkt seitlich in die Bildschiene eingeführt werden.
 - b) In Verbindung mit den Snake-Gleitern ist ein Einhängen an jeder beliebigen Stelle in der Bildschiene möglich (nur für Soft-Line geeignet).
- 7 Gleithaken werden für Perlon- oder Stahlseile mit Schlaufe benötigt und seitlich in die Bildschiene eingeführt.

DECKENCLIP

z.B. für die Montage im Schau-
fenster (nur für SOFT-LINE).
Bitte beachten Sie: Bei der
Deckenmontage liegt die Schiene
nicht bündig an der Wand an.

Verstellbare Bilderhaken

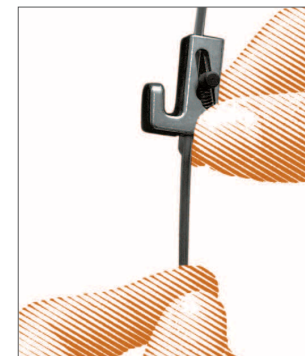
SO FUNKTIONIERT UNSER MINI-MAGIC + FEDERMAGIC

Hier muss keine Schraube mehr angezogen werden, denn er klemmt sich selbst in jeder gewünschten Höhe fest. Einfacher geht's nicht. Gleichmaßen für Perlon- und Stahlseil geeignet.



GALERIESEILE EINFÄDELN

Den Arretierstift zunächst ganz nach unten drücken und das Perlon- oder Stahlseil von oben in den Haken einführen.



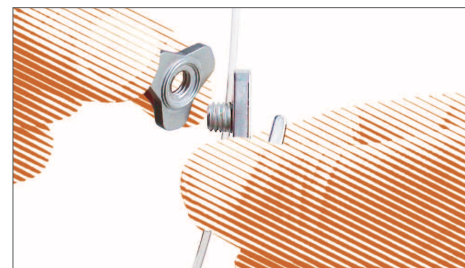
MINI-MAGIC NACH OBEN

Den Haken nur nach oben schieben (auch mit angehängtem Bild möglich). An der gewünschten Position einfach loslassen und evtl. das Bild anhängen



MINI-MAGIC NACH UNTEN

Zur Verschiebung nach unten zunächst den Haken entlasten (kurz nach oben schieben) und den Arretierstift nach unten drücken. Nun lässt sich der Haken mühelos in jede Position bewegen.



BILDERHAKEN MIT SCHLITZGEWINDE:

Die seit vielen Jahren bewährten Bilderhaken von ASP. Durch das Schlitzgewinde können die Haken an jeder beliebigen Stelle auf das Seil gesteckt werden. Das ist besonders praktisch, wenn nachträglich ein Bild über das andere gehängt werden soll. Nur für Perlonseile geeignet.

KLEINER TIP

Sie schonen Wände und Decken, wenn Sie eine Filzrolle hinter den Haken kleben. So werden häßliche Abriebstellen vermieden.

